

# Herzlich Willkommen

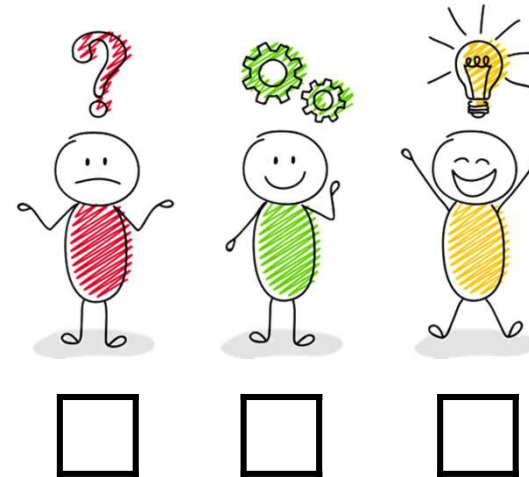
## ELTERNINFORMATIONENSABEND

Zum Übergang von der Sek. 1 in die Sek. 2

## Inhaltsverzeichnis

	Übergang Sek. I > Sek. II
1	Anträge und Fristen
2	Eignung und Möglichkeiten
3	Oberstufe am Campus Klarenthal
4	Fragerunde?

Zutreffendes bitte ankreuzen



## Zeitlicher Ablauf externe Anmeldungen

Termine	Maßnahmen
bis 15. Februar 2022	Abgabe des schriftlichen Antrags der Eltern oder der volljährigen Schülerinnen und Schüler bei der abgebenden Schule
8. März 2022	Weiterleitung des Antrags durch die abgebende an die aufnehmende Schule des Erstwunsches (ggf. mit Eignungsfeststellung der abgebenden Schule)
15. März 2022	Weitergabe der Übersicht über die Anträge durch die abgebenden Schulen an das Staatliche Schulamt ( <b>nur Erstwunsch</b> )
19. April 2022	Abstimmung von Zweifelsfällen im Rahmen einer SLDB (falls notwendig)
10. Mai 2022	Versand der Mitteilung über die Aufnahme an die Eltern oder die volljährigen Schülerinnen und Schüler



**Bescheinigung der  
Eignung d. Lehrer  
(FOS)**

**Verbindliches  
Anmeldeformular  
des SSA!**



## Quo vadis? Anträge externer Schulen

	Schule	
1	Carl von Ossietzky: Oberstufengym.	
2	Friedrich-List: Berufl. Gymnasium	
3	Martin Niemöller Gymnasium	
4	Campus Klarenthal: Sek. II	

Alea iacta est:

Nach der Realschulprüfung > Eignung, nur wofür?



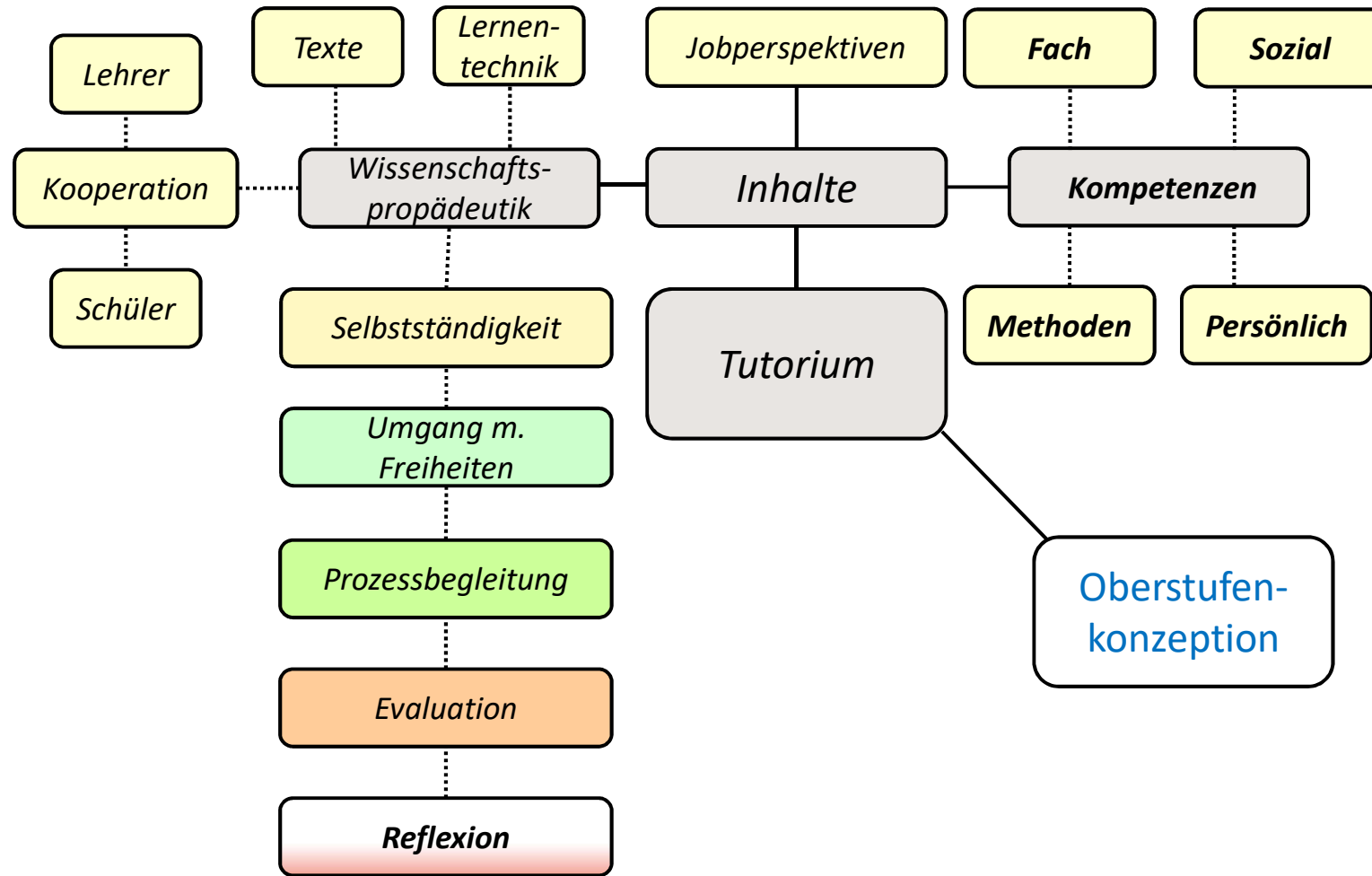
§2,2 OAVO: Aufnahme in GO mit qRS erfolgt, wenn...

- (1) Notenschnitt < 3,0 (D, Ma, 1. FS, NaWi < 3,0) oder
- (2) Lernentwicklung, der Leistungsstand und die Arbeitshaltung eine erfolgreiche Teilnahme erwarten lassen.

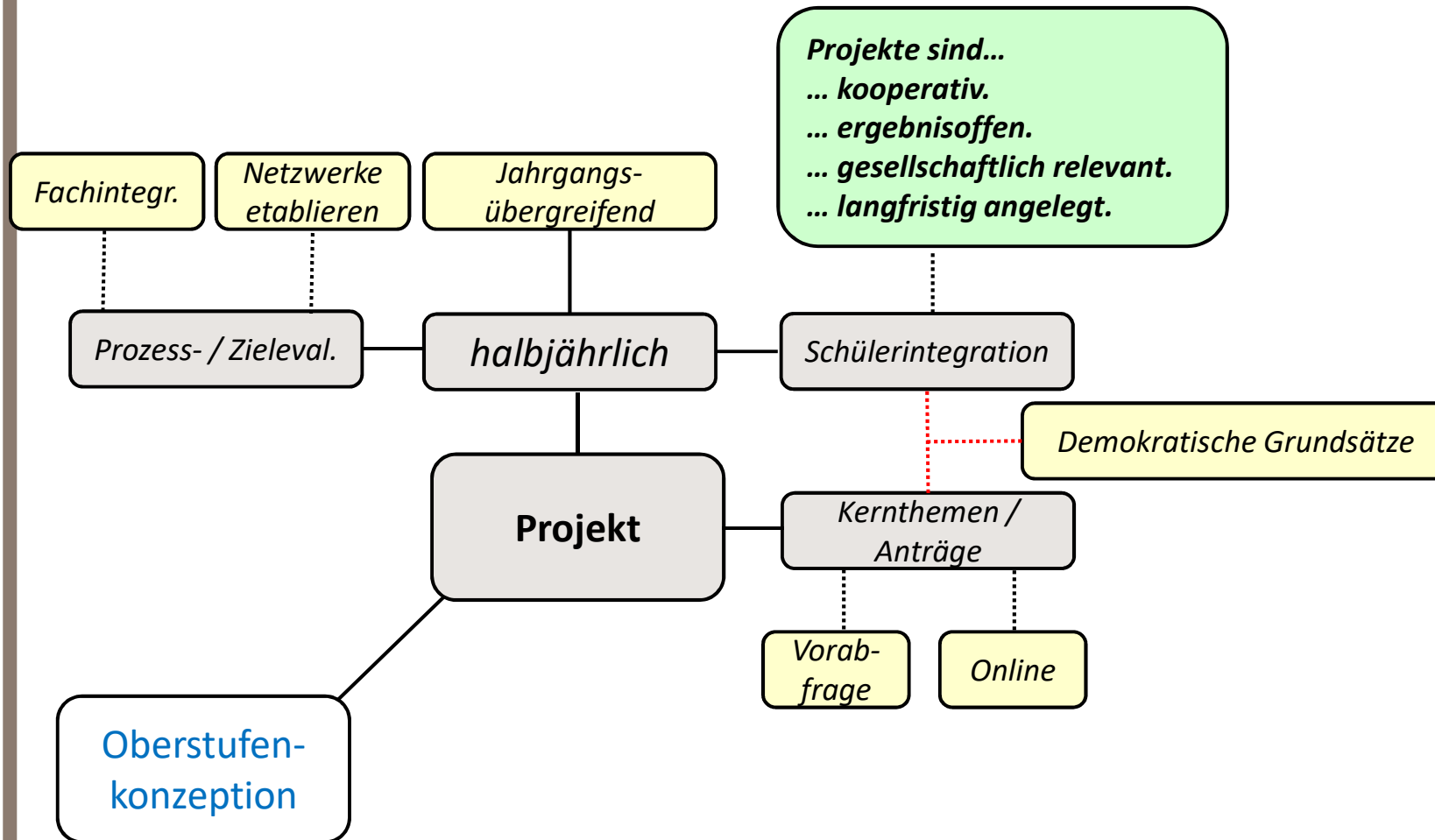
<p>den mittleren Abschluss (Realschulabschluss)</p> <p>oder</p> <p>den qualifizierenden Realschulabschluss</p> <p>oder</p> <p>die Versetzung in die Einführungsphase der gymnasialen Oberstufe</p>	<p><b>Berufsausbildung</b> in Betrieb und Berufsschule (Duales System)</p>	<ul style="list-style-type: none"> <li>• Ausbildungsbetrieb und -vertrag in einem anerkannten Ausbildungsberuf</li> </ul>	<ul style="list-style-type: none"> <li>• Betriebe der Region</li> <li>• Berufsberatung der Agentur für Arbeit</li> <li>• Ausbildungsagentur Wiesbaden*</li> <li>• JobCenter RTK**</li> </ul>	<ul style="list-style-type: none"> <li>• abgeschlossene Berufsausbildung</li> <li>• unter bestimmten Voraussetzungen Erwerb der Fachhochschulreife</li> </ul>
	<p><b>einjährige Höhere Berufsfachschule</b> (Höhere Handelsschule)</p>	<ul style="list-style-type: none"> <li>• mittlerer Abschluss</li> <li>• Alter unter 21 Jahren zum Stichtag 30.04.</li> </ul>	<ul style="list-style-type: none"> <li>• berufliche Schulen: BSR, BSU, SDS</li> <li>• Anmeldung direkt bei beruflicher Schule; Anmeldefrist: 15.02.</li> </ul>	<ul style="list-style-type: none"> <li>• kaufmännische Grundkenntnisse</li> <li>• evtl. verkürzte Berufsausbildung</li> </ul>
	<p><b>zweijährige Höhere Berufsfachschule</b> (Assistentenberufe)</p>	<ul style="list-style-type: none"> <li>• min. mittlerer Abschluss mit Notenvorgabe</li> <li>• oder Versetzung in die Einführungsphase der gymnasialen Oberstufe</li> <li>• Alter unter 25 Jahren zum Stichtag 30.04.</li> </ul>	<ul style="list-style-type: none"> <li>• berufliche Schulen: BSR, BSU, FLS, KSS, LSS, SDS</li> <li>• Anmeldung über meine Schule; Anmeldefrist: 30.04.</li> </ul>	<ul style="list-style-type: none"> <li>• abgeschlossene Berufsausbildung als Staatl. geprüfte(r) Assistent(in)</li> <li>• unter bestimmten Voraussetzungen Erwerb der Fachhochschulreife</li> </ul>
	<p><b>Fachoberschule (FOS)</b> (zweijährig)</p>	<ul style="list-style-type: none"> <li>• min. mittlerer Abschluss mit Notenvorgabe</li> <li>• oder Versetzung in die Einführungsphase der gymnasialen Oberstufe</li> <li>• Beratungsnachweis der Agentur für Arbeit oder Laufbahnberatung meiner Schule</li> <li>• Entscheidung über eine Fachrichtung</li> <li>• Eignungsgutachten meiner Schule</li> <li>• evtl. Auswahlverfahren</li> <li>• Nachweis einer Praktikumsstelle</li> </ul>	<ul style="list-style-type: none"> <li>• berufliche Schulen: BSR, BSU, FES, KSS, LSS, SDS</li> <li>• Anmeldung über meine Schule; Anmeldefrist: 31.03.</li> </ul>	<ul style="list-style-type: none"> <li>• Fachhochschulreife</li> </ul>
	<p><b>gymnasiale Oberstufe</b></p>	<ul style="list-style-type: none"> <li>• qualifizierender Realschulabschluss</li> <li>• oder Versetzung in die Einführungsphase der gymnasialen Oberstufe</li> </ul>	<ul style="list-style-type: none"> <li>• Schulen mit gymnasialer Oberstufe</li> <li>• Anmeldung über meine Schule; Anmeldefrist: 15.02.</li> </ul>	<ul style="list-style-type: none"> <li>• allgemeine Hochschulreife</li> </ul>
	<p><b>berufliches Gymnasium</b></p>	<ul style="list-style-type: none"> <li>• wie gymnasiale Oberstufe und</li> <li>• Entscheidung für einen berufl. Schwerpunkt</li> </ul>	<ul style="list-style-type: none"> <li>• berufliche Schulen: FLS</li> <li>• Anmeldung über meine Schule; Anmeldefrist: 15.02.</li> </ul>	<ul style="list-style-type: none"> <li>• allgemeine Hochschulreife</li> </ul>
<p><b>Besondere Angebote</b> zur Berufsvorbereitung, Einstiegsqualifizierung und Berufsausbildung</p>	<ul style="list-style-type: none"> <li>• mindestens 10 Schulbesuchsjahre,</li> <li>• gesicherter Aufenthalt</li> </ul>	<ul style="list-style-type: none"> <li>• Berufsberatung der Agentur für Arbeit</li> <li>• Ausbildungsagentur Wiesbaden*</li> <li>• JobCenter RTK**</li> </ul>	<ul style="list-style-type: none"> <li>• Zertifikat der Kammer</li> <li>• Ausbildungsvertrag</li> </ul>	

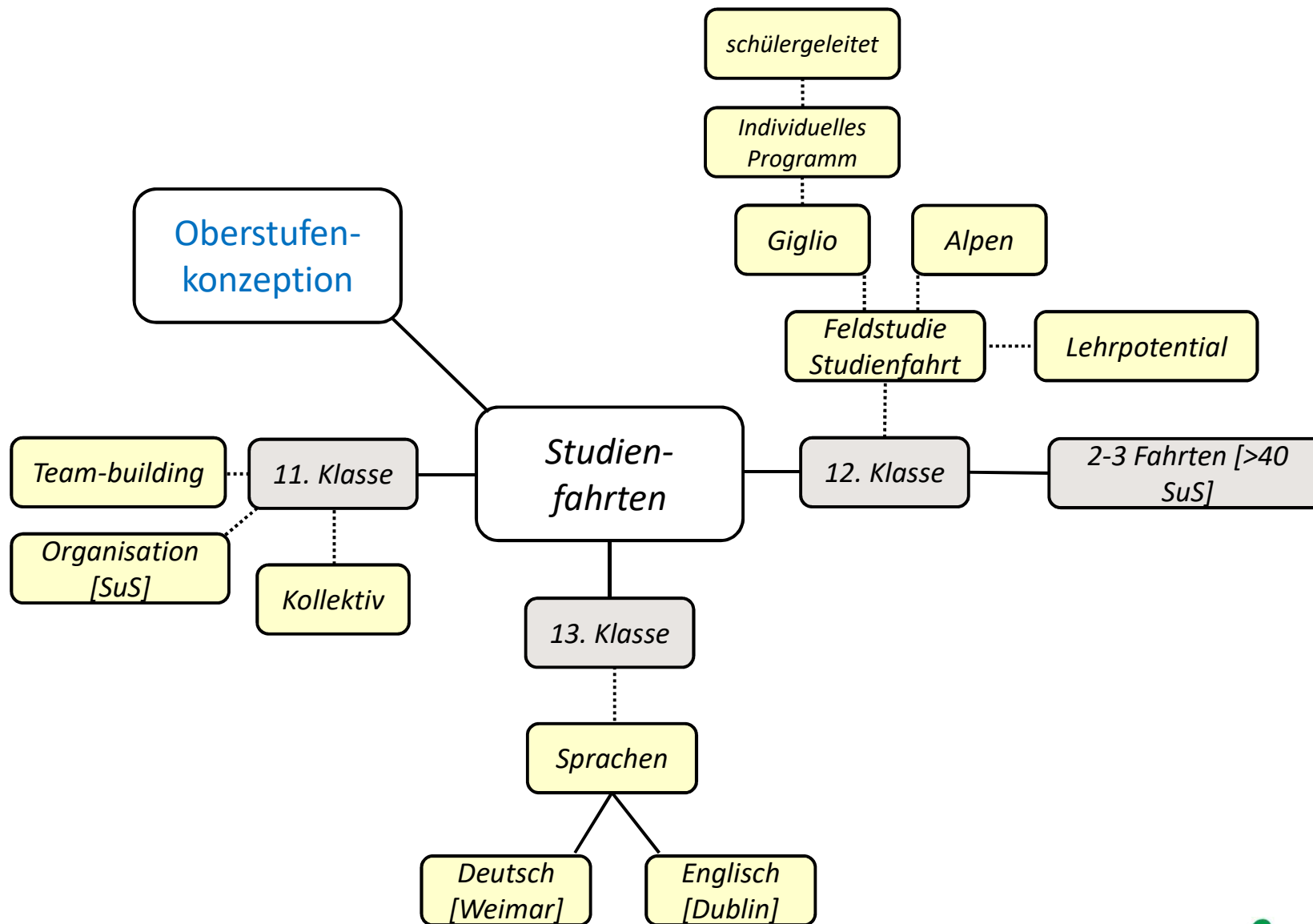
Abrufbar unter: <https://www.olv-hessen.de/wirtk-plakat-einleger-schule-beendet.html>

# Oberstufe am Campus Klarenthal



**Langfristig / Ausblick:**  
 Integration des **Daltonplans** mit **SoL-Stunden** in der **Oberstufe**







## Fragerunde

Zutreffendes bitte ankreuzen

